



**TecSalud**  
Escuela de Medicina  
y Ciencias de la Salud



## REGIÓN OCCIDENTE

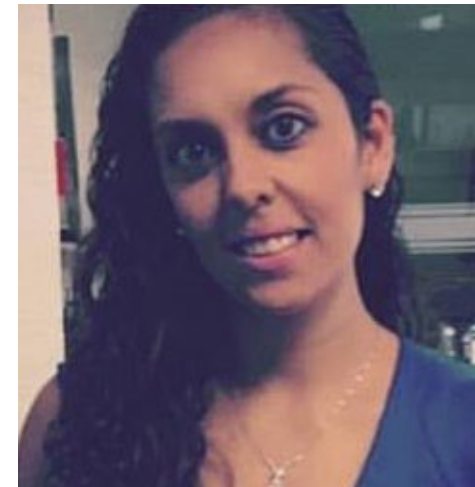
**Descripción de las Rotaciones  
EMIS 6**



## DEPARTAMENTO CIENCIAS CLINICAS REGION OCCIDENTE

**Dra. Vianney Alejandrina  
Zaragoza Guerra**  
Directora Regional CC  
[vazg@tec.mx](mailto:vazg@tec.mx)

**MAF Yanelly Loza Martínez**  
Especialista CC  
[yanellyloza@tec.mx](mailto:yanellyloza@tec.mx)



# POLITICAS Y CARACTERISTICAS GENERALES

## TRIMESTRE

4 semanas por servicio sin derecho a faltas injustificadas o previa autorización

## HOSPITALES

Los Hospitales de las rotaciones están sujetos a cambio sin previo aviso debido a necesidades académicas y/o capacidad del Hospital.

## ACADEMIA

Coordinador de rotación Profesor Teórico  
Profesor Clínico

## GUARDIAS

ABC, ABCD dependerán de las necesidades de la rotación y las políticas del hospital sede, sujetas a cambios.

## Descripción:

Rotación en hospitales públicos, privados y/o consulta externa con el fin de proporcionar una experiencia integral marcando las diferencias en el tipo de atención y flujo de pacientes

## Sistema de evaluación:

Evaluaciones teóricas parciales/ Exámenes rápidos Evaluaciones finales trimestrales nacionales Examen práctico/Examen final de casos clínicos

## Evidencias de evaluación:

Página 1 / Bitácoras de actividades y seguimiento Tareas, actividades e investigación  
Expedientes

## Criterios utilizados:

Abordaje y análisis de Caso Clínico Clases teóricas.  
Clases teóricas-prácticas en sede hospitalaria y/o TEC SITE Análisis de casos clínicos  
Sesiones académicas de innovación y tendencia en medicina, artículos científicos  
Programa Responsabilidad Social COVID 19



**REGIÓN OCCIDENTE  
CAMPUS GUADALAJARA**



# EMIS 6 DIOR

DIOR

GNP

TRE

OPTATIVA

## ○ COORDINADOR DIOR

Dr. José Manuel Becerra Martínez  
[drjosemanuelbecerra@tec.mx](mailto:drjosemanuelbecerra@tec.mx)

## ○ DERMATOLOGÍA

Juan José Francisco Salazar Del Valle  
[jjsv@tec.mx](mailto:jjsv@tec.mx)

## ○ INMUNO/REUMA

Dra. Claudia Jiménez Carrillo  
[claudiajim@tec.mx](mailto:claudiajim@tec.mx)  
Dr. Ernesto Alcantar  
[ernesto.alcantar@tec.mx](mailto:ernesto.alcantar@tec.mx)

## ○ ONCOLOGÍA

Dr. Emmanuel de la Mora Jiménez  
[emmanuel.morajimenez@tec.mx](mailto:emmanuel.morajimenez@tec.mx)

Reumatología e inmunología

Rotación privada.

Dermatología

Hospital público 2 semanas, privado 2 sem

Oncología

Hospital privado 4 semanas

### Dermatología:

Teoría: Lunes y Miércoles 6-8 pm. Hospital San Javier

Clínica: Lunes a Sábado Consulta mañana y tarde dependerá de asignación Sede: Dérmika, Instituto Dermatológico de Jalisco, consulta privada.

Cirugías previa programación.

### Oncología:

Teoría: Lunes a Viernes 7-8 am. Hospital San Javier, ION y/o TEC SITE

Clínica: Lunes a viernes 7 am- 8pm dependiendo de la asignación sede.

Sede: Hospital San Javier, Instituto Oncológico Nacional (ION), consulta privada.

Cirugías previo aviso, guardias ABC previo aviso.

### Inmunología/Reumatología:

Teoría: Marte 5-7pm y Lunes 4-6 pm TecSite presencial

Clínica: rotación privada consulta mañana y tarde de lunes a viernes. Puede incluir algunos sábados.



# EMIS 6 TRE

DIOR

GNP

TRE

OPTATIVA

## ○ COORDINACIÓN TRE

Dr. José María Jiménez  
[josemajimeneza@tec.mx](mailto:josemajimeneza@tec.mx)

## ○ TRAUMATOLOGÍA

Dr. José María Jiménez  
[josemajimeneza@tec.mx](mailto:josemajimeneza@tec.mx)

## ○ RADIOLOGÍA

Dr. Roberto Chávez  
[robertochavez.perez@tec.mx](mailto:robertochavez.perez@tec.mx)

## ○ EMERGENCIAS

Dr. Cesar Larios Durán  
[drcesarlarios@tec.mx](mailto:drcesarlarios@tec.mx)

Traumatología

Radiología

Emergencias

Hospital público 4 semanas.

Hospital privado 4 semanas

Hospital público 4 semanas

### Traumatología:

Teoría: Sábados 8:00-12:00 hrs. TecSite presencial

Clínica: lunes a viernes 8:00-20:00 hrs

Sede: Cruz Verde. Guardias: ABC

### Radiología:

Teoría: Martes y Jueves 8:00-9:00 TecSite presencial

Clínica: lunes a viernes 8:00 – 15:00 hrs.

Sede: Hospital San Javier

### Emergencias:

Teoría: Jueves 10-12 Viernes 9-11. TecSite presencial

Clínica: 7:00-19:00 hrs.

Sede: Cruz Roja Guardias: ABC (12 X 24)



# EMIS 6 GNP

DIOR

GNP

TRE

OPTATIVA

## ○ COORDINACIÓN GNP

Dra. Alexandra Díaz Alba  
[alexadiaz.md@tec.mx](mailto:alexadiaz.md@tec.mx)

## ○ GERIATRÍA

Dr. Luis Ernesto Alcazar Valle  
[leav.valle@tec.mx](mailto:leav.valle@tec.mx)

## ○ NEUROLOGÍA/NEUROCIROLOGÍA

Dra. Alexandra Díaz Alba  
[alexadiaz.md@tec.mx](mailto:alexadiaz.md@tec.mx)

## ○ PSIQUIATRÍA

Dra. Irma Gabriela Navarro Machuca  
[gabriela.machuca@tec.mx](mailto:gabriela.machuca@tec.mx)

Geriatría

Neurología/Neurocirugía

Psiquiatría

Rotación privada y Asilo 4 semanas

Hospital privado 4 semanas

Hospital público 4 semanas

### Geriatría:

Teoría: Viernes 6-8 pm TecSite presencial

Clínica: 8:00-2:00 am y consulta por la tarde (Lunes a sábado)

Sede: Hospital Puerta de Hierro Norte y Casa Asilo, consulta privada

### Neurología/Neurocirugía:

Teoría: Miércoles 4:30-7:30 pm TecSite presencial

Clínica: 8:00-2:00, consulta y cirugías por la tarde

Sede: Hospital Puerta de Hierro Norte, Hospital Real San José y/o consulta privada.

Cirugías previo aviso, consulta por la tarde (Lunes a sábado)

### Psiquiatría:

Teoría: Jueves 3-5- pm presencial

Clínica: Lunes a Viernes 8 am a 4 pm

Sede: Hospital Psiquiátrico San Juan de Dios, consulta privada. Guardias: ABC



# EMIS 6 OPTATIVA

DIOR

GNP

TRE

OPTATIVA

## ○ COORDINACIÓN OPTATIVA

Dr. José Manuel Becerra Martínez  
drjosemanuelbecerra@tec. Mx

### Descripción:

Rotación en hospitales públicos, privados o consulta externa.

Sedes regionales, nacional e internacionales

Rotaciones previamente autorizadas por coordinador responsable, pueden ser en Hospitales, con médicos especialistas en su consulta privada o centros de investigación.

---

### Sistema de evaluación:

Práctica uno a uno.

Evaluación del tutor por medio del formato.

---

### Evidencias de evaluación:

Página 1

Bitácoras de actividades y seguimiento / Expedientes

Tareas y actividades

---

### Criterios utilizados:

Abordaje y análisis de Caso Clínico Programa Responsabilidad Social COVID

19 Clases teóricas presenciales

Clases teóricas-prácticas en sede hospitalaria con tutor

Sesiones académicas de innovación y tendencia en medicina, artículos científicos





**REGIÓN OCCIDENTE  
CAMPUS CHIHUAHUA**



# EMIS 6 GNP

DIOR

GNP

TRE

OPTATIVA

## ○ COORDINACIÓN GNP

Dra. Micaela del Rosario Ávila Cobo  
[rosario.avila@tec.mx](mailto:rosario.avila@tec.mx)

## ○ GERIATRÍA

Dra. Rebeca Valles Olivas  
[Rebeca.valles@tec.mx](mailto:Rebeca.valles@tec.mx)

## ○ NEUROLOGÍA/NEUROCIRUGÍA

Dra. Micaela del Rosario Ávila Cobo  
[rosario.avila@tec.mx](mailto:rosario.avila@tec.mx)  
Dr. Luis Alberto Ordoñez Solorio  
[l.ordonez@tec.mx](mailto:l.ordonez@tec.mx)

## ○ PSIQUIATRÍA

Dr. Héctor Manuel Melendez Portillo  
[Hector.melendez@tec.mx](mailto:Hector.melendez@tec.mx)

Geriatría

Hospital privado 4 semanas

Neurología/Neurocirugía

Hospital privado 4 semanas

Psiquiatría

Hospital privado 4 semanas

### Geriatría:

Teoría: Miércoles 9 a 11 am presencial

Clínica: lunes a viernes de 9 a 14 hrs.

Sede: Hospital Ángeles Chihuahua.

### Neurología/Neurocirugía:

Teoría: martes y jueves de 7 a 8:30 hrs.

Clínica: NCX lunes a viernes de 9:00-15:00. Guardias según necesidades del servicio

Neurología lunes a viernes de 8 a 15 hrs.

Sede: Hospital Ángeles Chihuahua, Star Médica Chihuahua y Christus Muguerza del Parque.

### Psiquiatría:

Clínica: Lunes a Viernes 8 am a 13 hrs.

Sede: Hospital Ángeles Chihuahua, psiquiátrico de Chihuahua.



# EMIS 6 TRE

DIOR

GNP

TRE

OPTATIVA

## COORDINACIÓN TRE

Dra. Micaela del Rosario Ávila Cobo  
[rosario.avila@tec.mx](mailto:rosario.avila@tec.mx)

## TRAUMATOLOGÍA

Dr. Raúl Torres García  
[raultorres@tec.mx](mailto:raultorres@tec.mx)  
Dra. Magdalena Ibel Clemente Ponce  
[ma.clemente@tec.mx](mailto:ma.clemente@tec.mx)

## RADIOLOGÍA

Dr. César Cardona Martínez  
[cesarcadona@tec.mx](mailto:cesarcadona@tec.mx)  
Dr. Arturo Ávila Armendariz  
[arturoavila@tec.mx](mailto:arturoavila@tec.mx)

## EMERGENCIAS

Dra. Dulce Esmeralda Pérez Arévalo

Traumatología

Radiología

Emergencias

Hospital privado 4 semanas.

Hospital privado 4 semanas

Hospital privado 4 semanas

### Traumatología:

Teoría: lunes y jueves de 7 a 8 am

Clínica: TYO martes a viernes 7:00-20:00 hrs. Sábados de 8 a 14 hrs.

Rehabilitación de 10 a 12 y de 17 a 19 hrs.

Sede: Hospital Ángeles Chihuahua. Guardias ABC

### Radiología:

Teoría: lunes de 10 a 12:30 hrs, M-Mi-V 7-8 am

Clínica: lunes a viernes 8:00 – 16:00 hrs.

Sede: Hospital Ángeles Chihuahua. Guardias ABC

### Emergencias:

Clínica: 7:00-15:00 hrs.

Sede: Hospital Ángeles Chihuahua. Guardias ABC





# POLÍTICAS

Reunión de arranque el primer día del trimestre

- Sin derecho a faltas injustificadas y/o sin previa autorización.
- Se cuenta con equipo de seguridad para radiaciones, previa solicitud.
- Vestimenta formal y/o de blanco, calzado cerrado, a definir en sesión de arranque
- Necesario tener credencial TEC holograma vigente.
- Traje quirúrgico a solicitud del profesor.



# HOSPITALES EN CONVENIO CIENCIAS CLÍNICAS.



HOSPITAL MILITAR REGIONAL  
JEFATURA DE ENSEÑANZA E INVESTIGACIÓN  
Guadalajara, Jal.





**TecSalud**  
Escuela de Medicina  
y Ciencias de la Salud